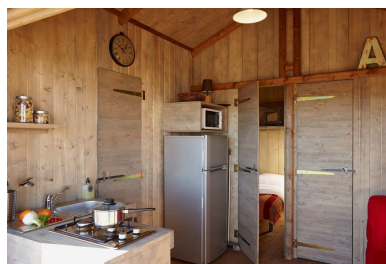




Présentation :

- 35 m²+12m² de terrasse, 5/7 personnes
- Magnifiques chalets isolés, chauffage
- Salle de bain intérieur privatif
- Grand espace de vie ouvert sur une terrasse bois protégée par un auvent
- Fenêtres/volets
- Terrasse et salon de jardin
- Une chambre avec lit double, une chambre avec deux lits simples
- Couchages supplémentaires : une banquette 1 place, et un canapé convertible 2 places
- Cuisine équipée et vaisselle fournie
- Rangements pour les vêtements et affaires personnelles



ETAT des LIEUX

En Eco-chalet, j'ai droit à :

De la vaisselle pour 7 personnes...

Assiettes	Fourchettes	Assiettes creuses
Assiettes à dessert	Couteaux	
Bols	Cuillères	
Verres	1 saladier	
Tasses	1 pichet	

De quoi cuisiner...

1 frigo	Plaques chauffantes	1 micro-ondes
3 casseroles	1 cafetière Nespresso	Couverts à salade
2 poêles	1 passoire	1essoreuse à salade
1 ouvre boîte	1 cendrier	1 cuillère en bois
1 planche	1 tire-bouchon	1 spatule en bois
1 fait tout	1 épluche légumes	1 râpe
1 couteau de cuisine	1 couteau à pain	
1 louche	1 cloche à micro-ondes	

De quoi nettoyer...

balai	pelle balayette	sèche-linge
poubelle	ensemble serpillière frange	

De quoi s'asseoir et dormir pour 7 personnes...

table intérieure + extérieure	chaises/tabourets	TV
lits et canapé-lit	matelas	oreillers
protège matelas	protège oreillers	couvertures